



Amt für Mobilität
und Tiefbau



Mobilitätsworkshop Fraktion der Grünen, Münster
Samstag, 26. Oktober | Gesamtschule Münster Mitte

Planung und Umsetzung von Velorouten und Radschnellwegen

Velorouten in der Stadtregion Münster

Gerd Rüller
Stadt Münster
Amt für Mobilität und Tiefbau



Fahrradstadt Münster: wo stehen wir?



Promenade in Münster

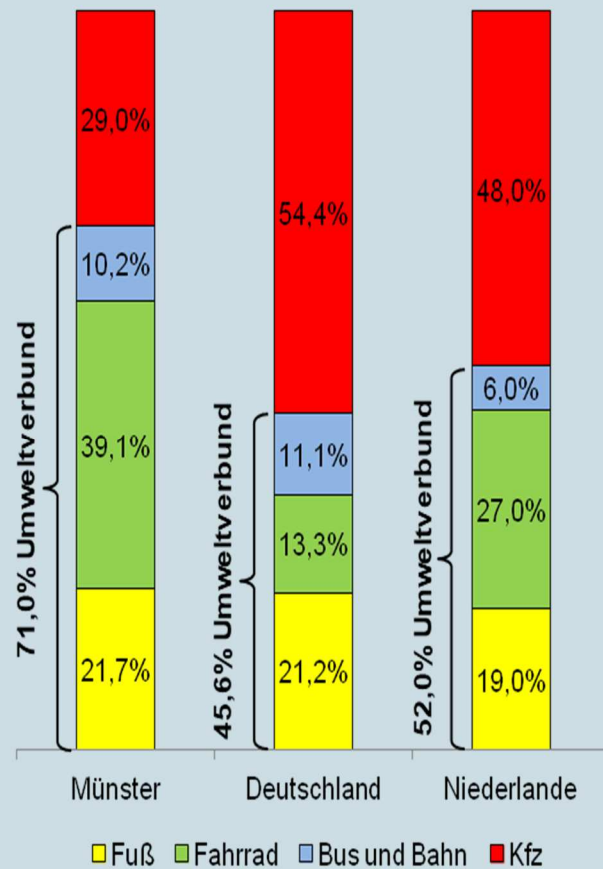
- ca. 400.000 Fahrten / Tag mit dem Fahrrad
- Promenade: 16.000 Fahrräder / Tag
- 470 km Radwegenetz



Fahrradschleuse



Fahrradstadt Münster: wo stehen wir?



... und wir möchten noch besser werden:

50 % Rad (+ 25 %)

15 % ÖPNV (+ 50 %)

Fahrradstadt Münster – unser Anspruch



Münster bleibt eine echte Fahrradstadt.



Münster erreicht im Radverkehr ein neues Level.



Münster fördert eine sichere, lebendige und nachhaltige Fahrradkultur und erhöht damit die Lebensqualität in der Stadt.



Münster schafft mit der Umgestaltung des Straßenraums neue Anreize für umweltfreundliche Mobilität.



Radschnellwege vs. Velorouten

Radschnellwege in NRW...

- haben eigenständige regionale Verkehrsbedeutung oder
- bündeln und beschleunigen den intrakommunalen Radverkehr
- bilden untereinander oder mit anderen Radverkehrsverbindungen ein zusammenhängendes Netz









Radschnellwege vs. Velorouten

Radschnellwege in NRW - Qualitätsstandards

- hohe Reisegeschwindigkeiten
- geringe Zeitverluste durch insbesondere an Verknüpfungspunkten
- durchschnittliche Reisegeschwindigkeit von 20 km/h
- Breite gegenläufig $\geq 4,00$ m
- Breite Einrichtungsradweg $\geq 3,00$ m
- Rad- und Fußverkehr getrennt
- Betriebs- und Winterdienst im Standard der Straßen
- innerorts durchgängig beleuchtet, ausserorts in besonderen abzustimmenden Fällen.
- Wiedererkennbarkeit durch einheitliche Design-Elemente und einheitliche Standards.

Radschnellwege vs. Velorouten

Velorouten - Qualitätsstandards

- hohe Reisegeschwindigkeiten 
- geringe Zeitverluste durch insbesondere an Verknüpfungspunkten 
- durchschnittliche Reisegeschwindigkeit von 20 km/h 
- Breite gegenläufig $\geq 4,00$ m ----
- Breite Einrichtungsradweg $\geq 3,00$ m ----
- Rad- und Fußverkehr getrennt ----
- Betriebs- und Winterdienst im Standard der Straßen 
- innerorts durchgängig beleuchtet, außerorts in besonderen abzustimmenden Fällen. 
- Wiedererkennbarkeit durch einheitliche Design-Elemente und einheitliche Standards. 










Radschnellwege vs. Velorouten

Radschnellwege in NRW - Entwurfsstandards

- direkte, umwegfreie Linienführung
- Knotenpunkte mit möglichst bevorrechtigter Führung des Radverk.
- weitgehende Separation von Kfz-Verkehr
- Separation von Fußgängerverkehr durch begleitende Gehwege
- hohe Belagsqualität in Asphalt (Ausnahme: Pflaster ohne Fase)
- Freihalten von Einbauten
- Längsneigungen 3 %, max. 6 %
- keine Bordsteine quer / Nullabsenkungen
- stetige Gradientenführung

Radschnellwege vs. Velorouten

Velorouten - Entwurfsstandards

- direkte, umwegfreie Linienführung 
- Knotenpunkte mit möglichst bevorrechtigter Führung des Radverk. 
- weitgehende Separation von Kfz-Verkehr ---
- Separation von Fußgängerverkehr durch begleitende Gehwege ---
- hohe Belagsqualität in Asphalt (Ausnahme: Pflaster ohne Fase) 
- Freihalten von Einbauten 
- Längsneigungen 3 %, max. 6 % 
- keine Bordsteine quer / Nullabsenkungen 
- stetige Gradientenführung 

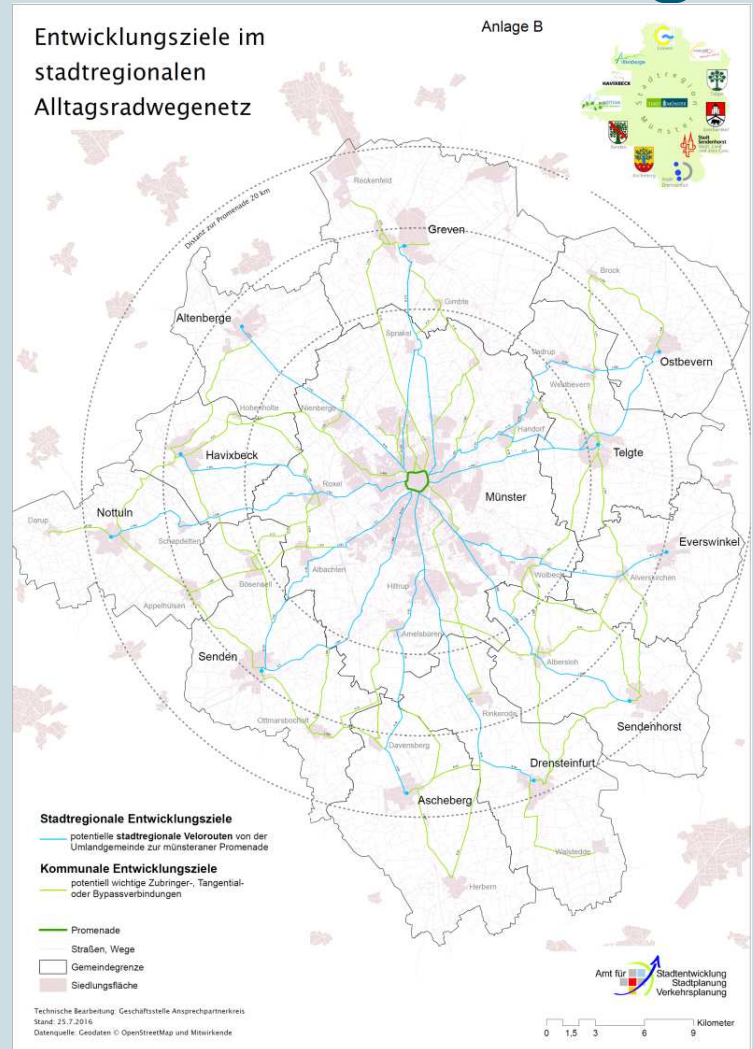


Velorouten in der Stadtregion Münster

	Radschnellwege in NRW	Velorouten in der Stadtregion Münster	Derzeitige Radinfrastruktur in Münster
Führungsform und Breite	<p>Kombination aus...</p> <p>Einrichtungsrادweg ≥ 3,00m Zweirichtungsrادweg ≥ 4,00m Radfahrstreifen ≥ 3,00m</p> <p>Fahrradstraße ≥ 4,00m</p> <p>Trennung zwischen Rad- und Fußverkehr</p> <p>Netzlücken sind auszuschließen</p>	<p>Kombination aus...</p> <p>Einrichtungsrادweg ≥ 2,00m Zweirichtungsrادweg ≥ 3,00m Radfahrstreifen ≥ 2,00m Schutzstreifen ≥ 1,50m</p> <p>Fahrradstraße ≥ 4,00m</p> <p>Komb. Geh-/ Radweg ≥ 3,00m Wirtschaftsweg</p> <p>Netzlücken sind auszuschließen</p>	<p>Häufig zu <u>schmale...</u></p> <p>Einrichtungsrادwege, Zweirichtungsrادwege, Radfahrstreifen, Schutzstreifen,</p> <p>Fahrradstraßen (ohne Erkennbarkeit und Netzzusammenhang)</p> <p>Komb. Geh-/ Radwege</p>
Oberfläche	i.d.R. Asphalt; alternativ leicht zu befahrende Pflastersteine	i.d.R. Asphalt; alternativ leicht zu befahrende Pflastersteine	teils unebene Pflastersteine, Klinkersteine, Schotterwege, Wurzelaufbrüche
Kreuzungen	Weitestgehende Bevorrechtigung	Weitestgehende Bevorrechtigung	Oftmals untergeordnet
Markierung und Beleuchtung	Weißer und grüner Randlinie, Radschnellweg-Logo, innerorts Beleuchtung, außerorts Beleuchtung wünschenswert	Weißer Randlinie, weitestgehend (adaptive) Beleuchtung	Meist ohne Markierung, häufig unbeleuchtet



Velorouten in der Stadtregion Münster





Velorouten in der Stadtregion Münster

Warum brauchen wir Velorouten?

- Als echte Alternative, um dauerhaft Kfz-Fahrten ersetzen zu können. Attraktive Radialstrecken für Rad-Pendler sind ein wichtiger Baustein der Verkehrswende hin zu nachhaltiger, multimodaler Mobilität!
- Sie sind quasi ein „Anti-Stau-Programm“ zwischen Promenade – Stadtteilen – Umlandgemeinden



Velorouten in der Stadtregion Münster

Was zeichnet Velorouten aus?

Qualität und Nachhaltigkeit!

Sie sind:

- ganzjährig nutzbar und damit alltagstauglich
- durchgängig befahrbar und möglichst bevorrechtigt
- komfortabel und sicher
- am Bestand orientiert und netzrelevant/vernetzbar
- zügig, aber kein Radschnellweg sondern eine

Radvorrangroute



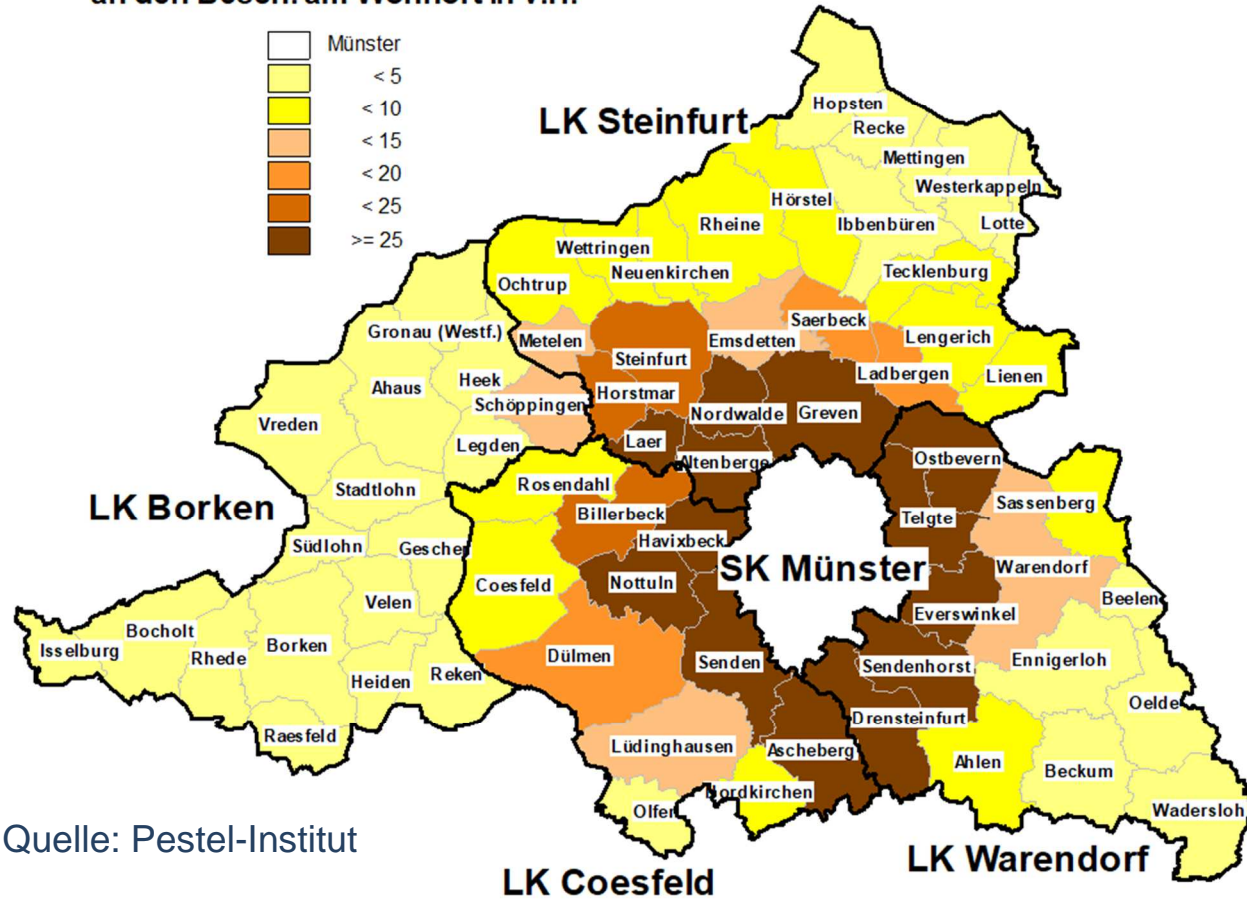
Zusammenarbeit in der Stadtregion Münster





Zusammenarbeit in der Stadtregion Münster

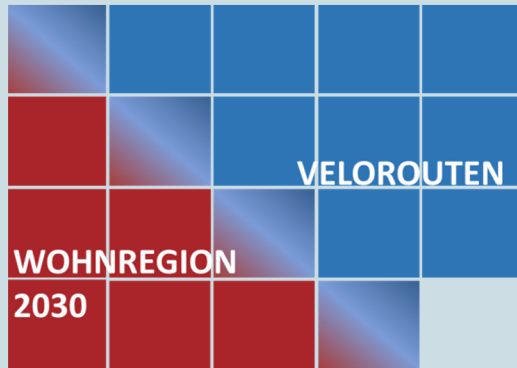
Anteil der Pendler nach Münster
an den Besch. am Wohnort in v.H.





Velorouten in der Stadtregion Münster

Herausforderungen in zwei Leitprojekten



Stadtregion als kommunalpolitische Handlungsebene etablieren – Kommunalgrenzen überwinden	Radverkehrsanteil steigern	Intermodalität fördern	Hierarchisches Radwegenetz ausbauen	Stau reduzieren und vermeiden
Versorgung mit Wohnraum verbessern	Wohnen und Mobilität zusammen denken und planen	Netze unterschiedlicher Verkehrsarten integriert entwickeln	Velorouten in touristisches Wegenetz und umgekehrt integrieren	Verkehrssicherheit verbessern
Flächenverbrauch durch Baulandentwicklung begrenzen	Bauland bedarfs- und nachfragegerecht bereit stellen	Nahmobilität verbessern	Leichte Elektromobilität fördern	Gesundheitsfördernde Fortbewegung unterstützen
Siedlungs-räumliche Qualitäten bewahren und weiterentwickeln	Ortstypische Identitäten weiterentwickeln	Aufenthalts- und Erholungsmöglichkeiten sowie Freiraumqualitäten weiterentwickeln	Wohnaffine und infrastrukturelle Qualitäten über Kommunalgrenzen hinweg sicherstellen und ausbauen	



Velorouten in der Stadtregion Münster

Arbeitsprogramm





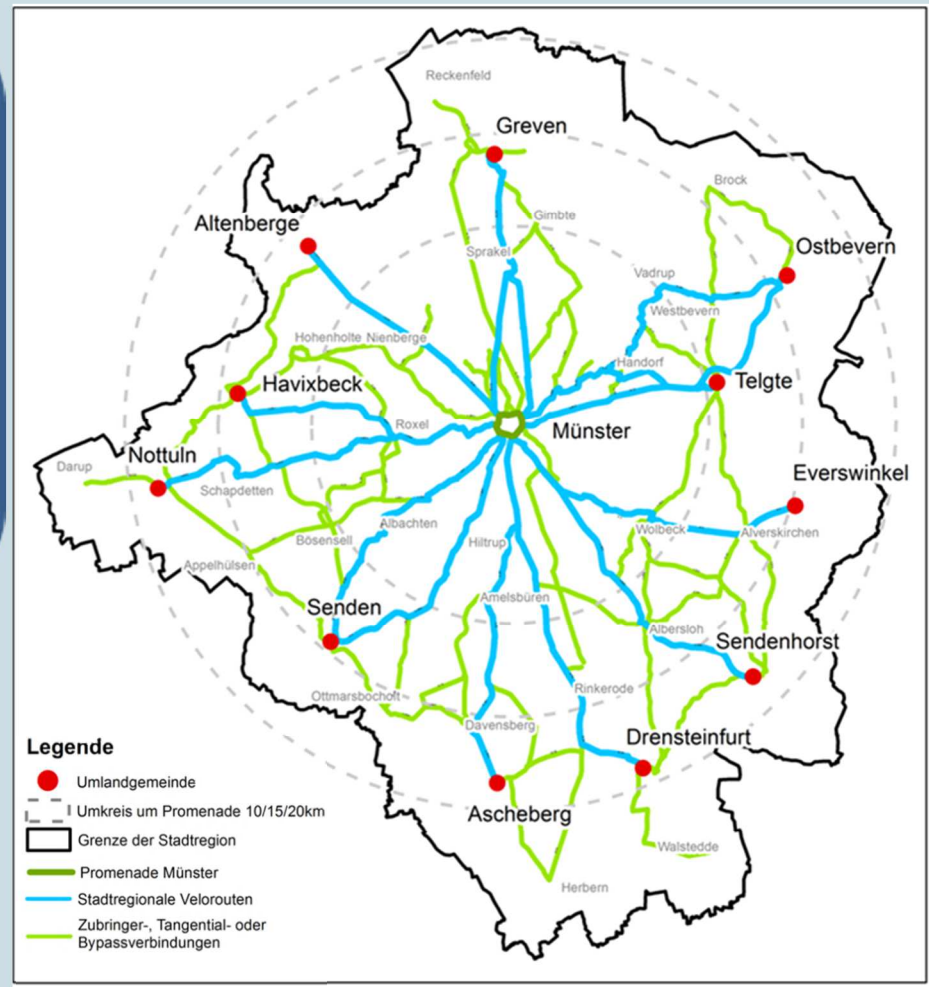
Velorouten in der Stadtregion Münster



zeitsparend

durchgängig komfortabel

vitalisierend





Velorouten in der Stadtregion Münster

Gemeinsame Standards

1. Ziel des Katalogs	3
2. Zielsetzung und Definition von Velorouten	3
3. Grundsätzliche Anforderungen an Velorouten	4
4. Einhaltung der geforderten Standards zur Zielerreichung	4
5. Hinweise für die Planung und den Bau	5
5.1. Anforderungen an Oberbau und Ebenheit der Fahrbahn	5
5.2. Berücksichtigung von Zeitverlusten und Gestaltung von Knotenpunkten	5
5.3. Einsatzbereiche für niveaufreie Querungen	6
5.4. Knotenpunkte	7
5.5. Hinweise zur Verträglichkeit mit dem ruhenden Verkehr	12
5.6. Freihaltung Sichtfelder	12
5.7. Beschilderung / Markierung einer Fahrradstraße	12
5.8. Anwendung der Qualitätsstandards	12
5.9. Markierungen	12
6. Führungsformen	15
6.1. Selbstständig geführte Verbindungen	15
6.1.1. Getrennter Rad-/Gehweg im Zweirichtungsverkehr:	15
6.1.2. Gemeinsamer Rad-/Gehweg im Zweirichtungsverkehr:	17
6.2. Verbindungen an Hauptverkehrsstraßen	19
6.2.1. Getrennter Rad-/Gehweg im Einrichtungsverkehr	19
6.2.2. Getrennter Rad-/Gehweg im Zweirichtungsverkehr	21
6.2.3. Gemeinsamer Rad-/Gehweg im Einrichtungsverkehr	24
6.2.4. Gemeinsamer Rad-/Gehweg im Zweirichtungsverkehr	26
6.2.5. Radfahrstreifen	27
6.2.6. Schutzstreifen nur in Ausnahmefällen	30
6.3. Verbindungen auf Nebenstraßen	30
6.3.1. Fahrradstraßen	30
6.3.2. Mischverkehr	33
6.4. Fahrbahnanhebung / Grundstückszufahrten / Bauliche Anmerkungen	33
6.5. Beleuchtung / Sicherung bei Dunkelheit	33
7. Hinweise für die Wegweisung, Informationselemente und sonstige Elemente	35
7.1. Wegweisung	35
7.2. Zusätzliche Informationselemente	35
7.3. Routenbenennung	35
7.4. Rast- und Servicestationen	35

Sachstand Velorouten



Veloroute nach Telgte: Ausführungsplanung läuft, erste Umsetzungen in 2020



2 weitere Planungsaufträge für Velorouten nach Senden und Nottuln sind derzeit in Planung, erste Ergebnisse liegen in Kürze vor!



Planungsaufträge für 3 weitere Velorouten sind vergeben, erste Ergebnisse im November 2019.



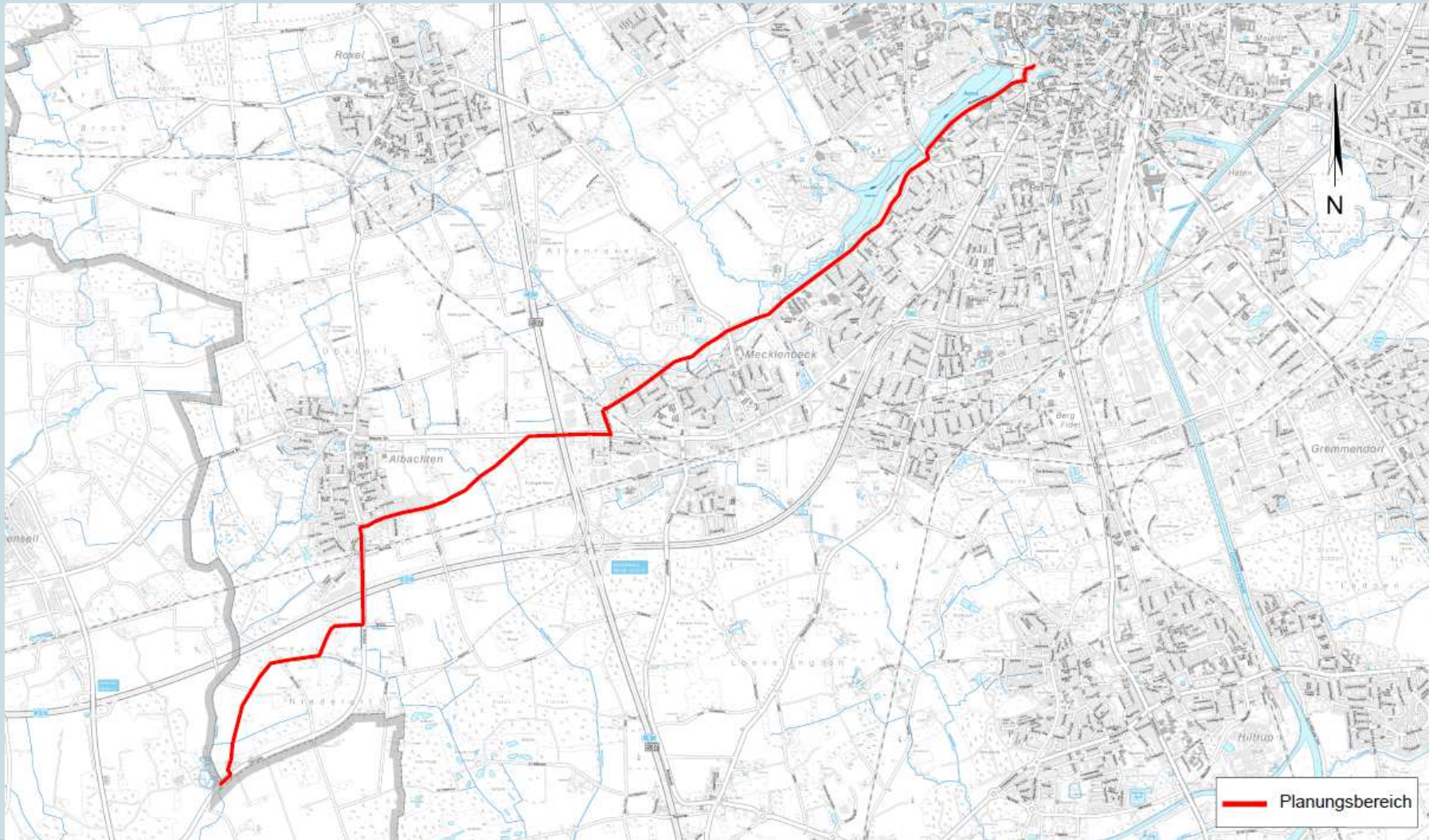
Die Veloroute nach Greven planen wir derzeit selbst.



Die Planungen für die weiteren 7 Routen sollen Anfang 2020 beauftragt werden.

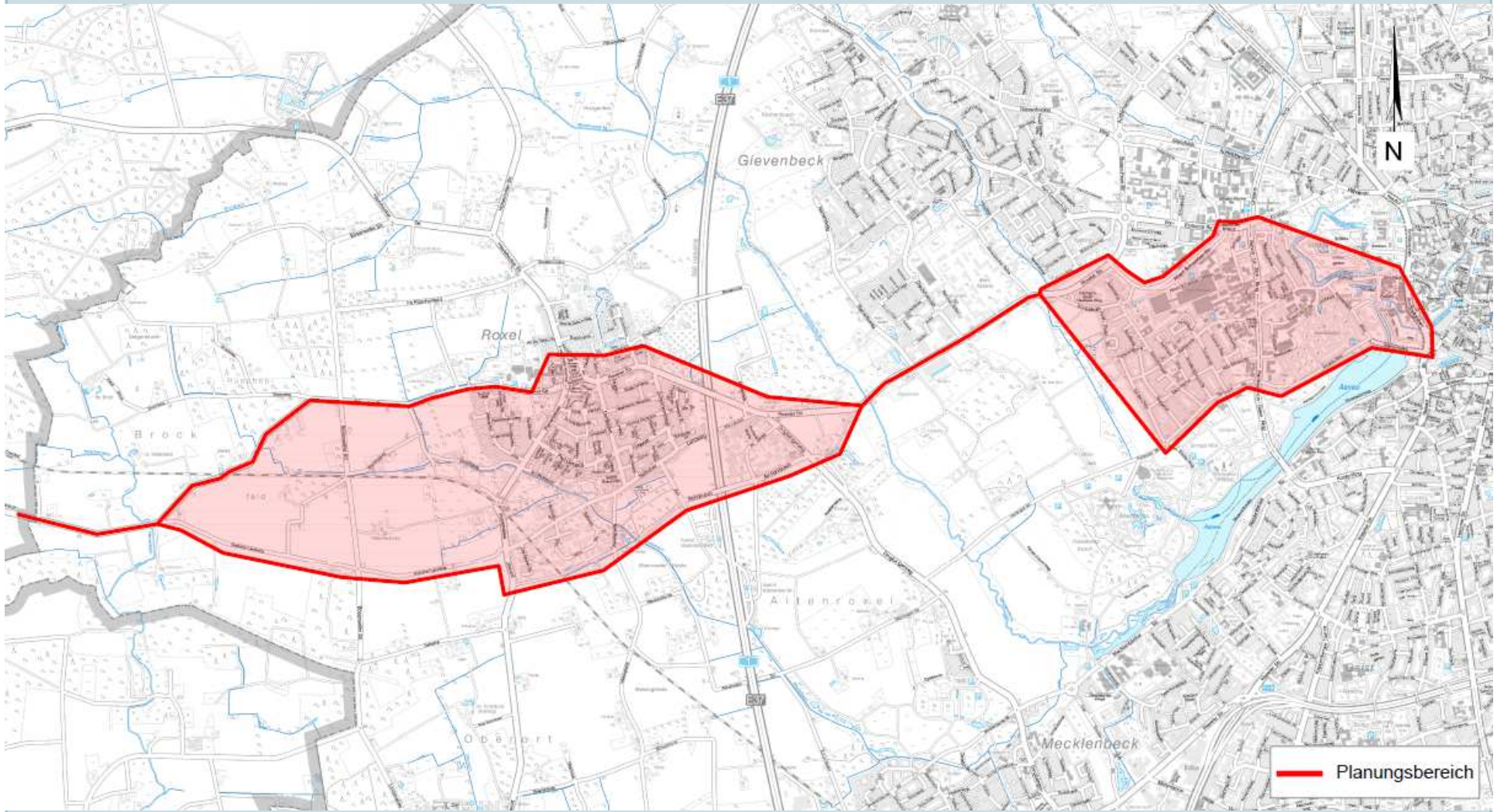


Veloroute Münster – Senden über Albachten



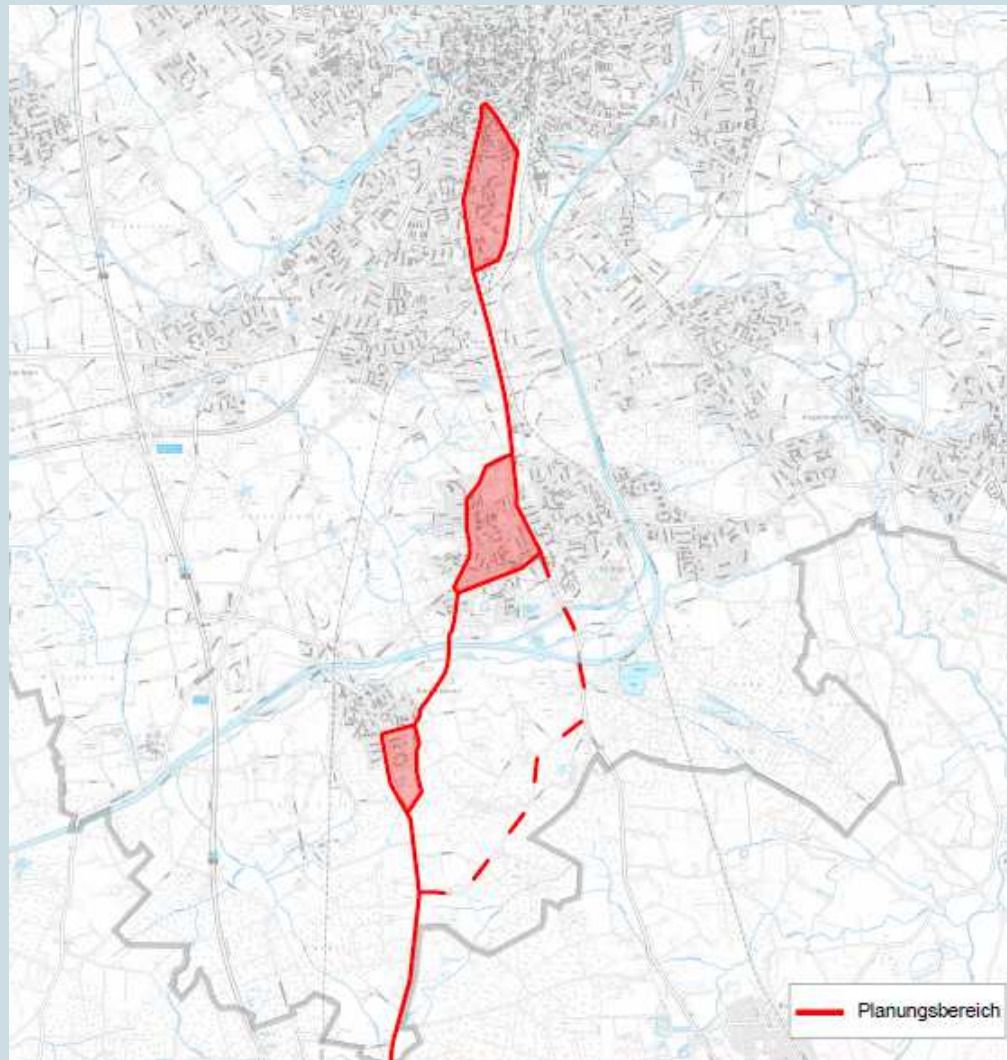


Veloroute Münster - Nottuln



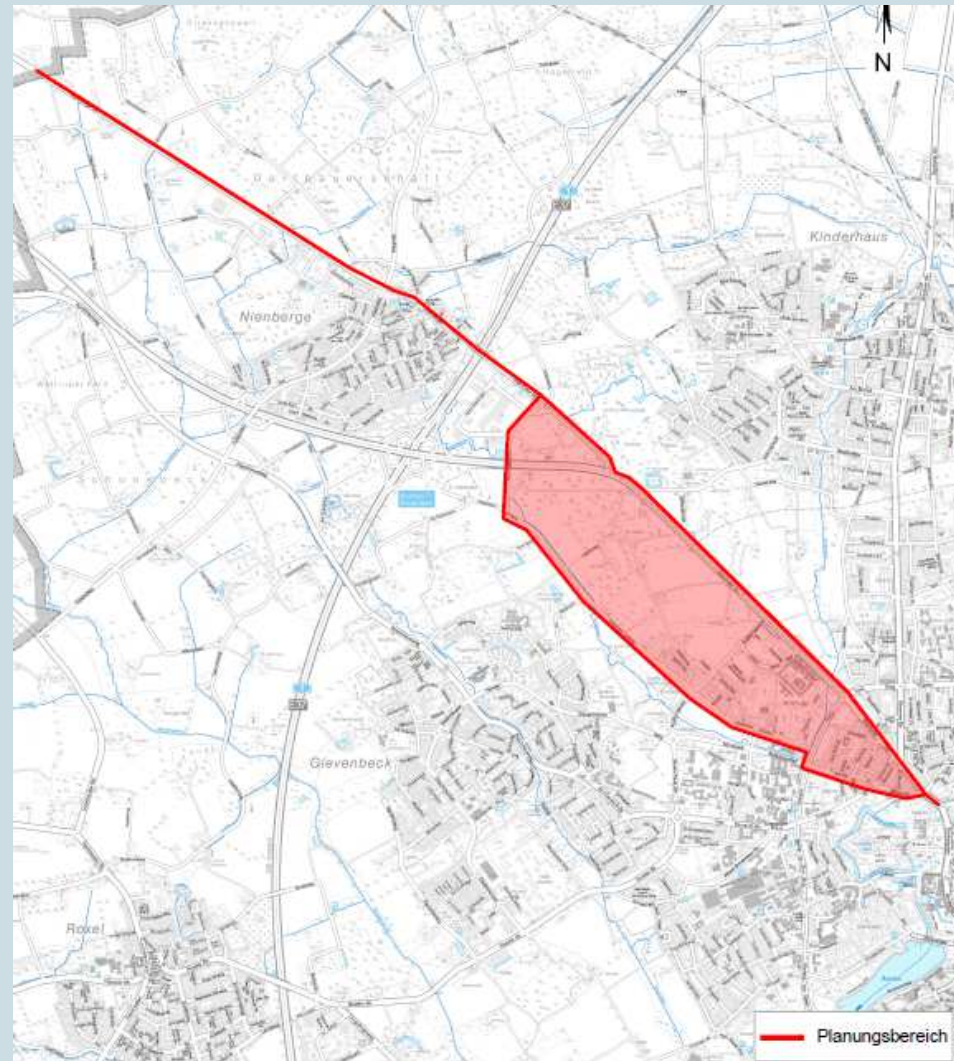


Veloroute Münster - Ascheberg



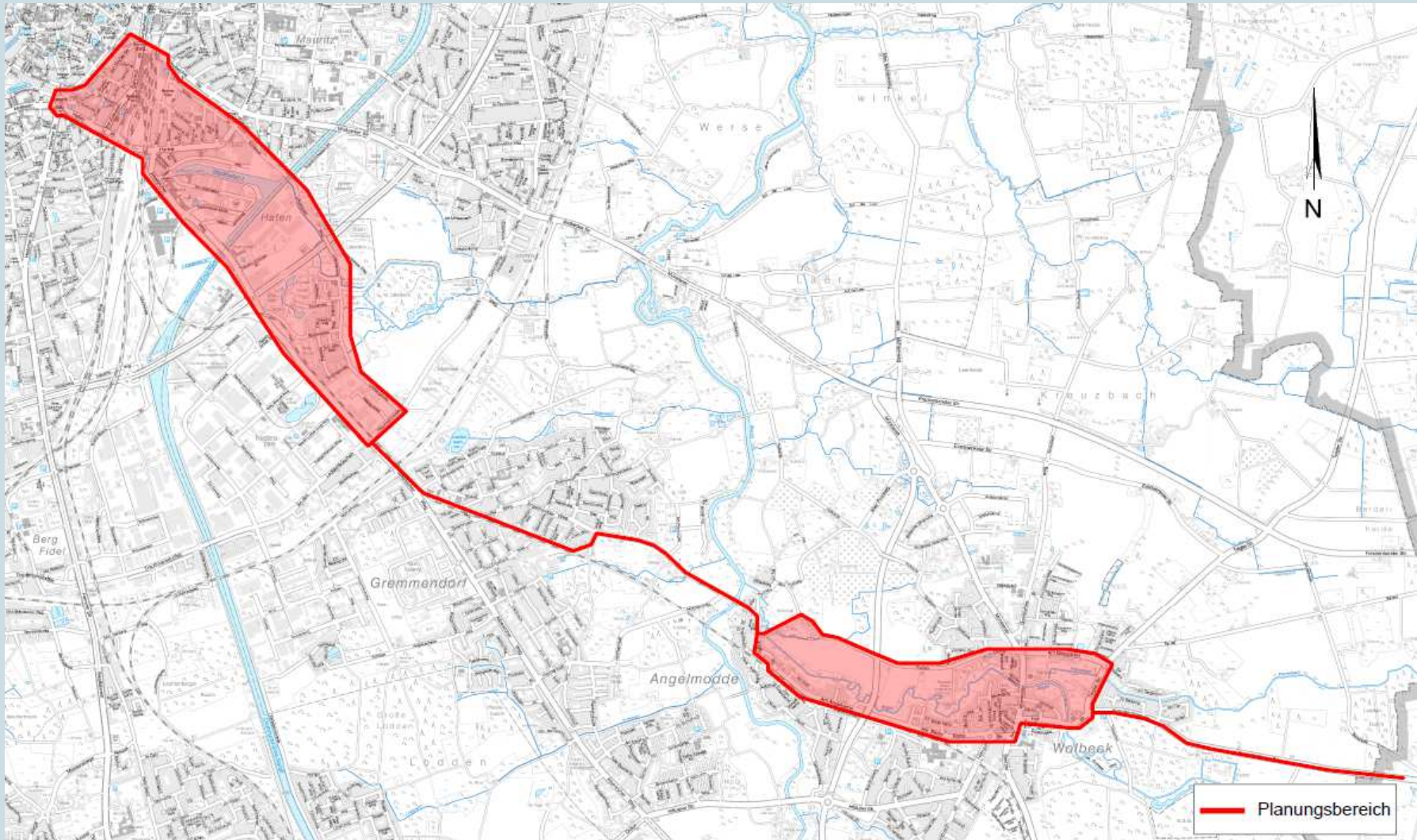


Veloroute Münster - Altenberge



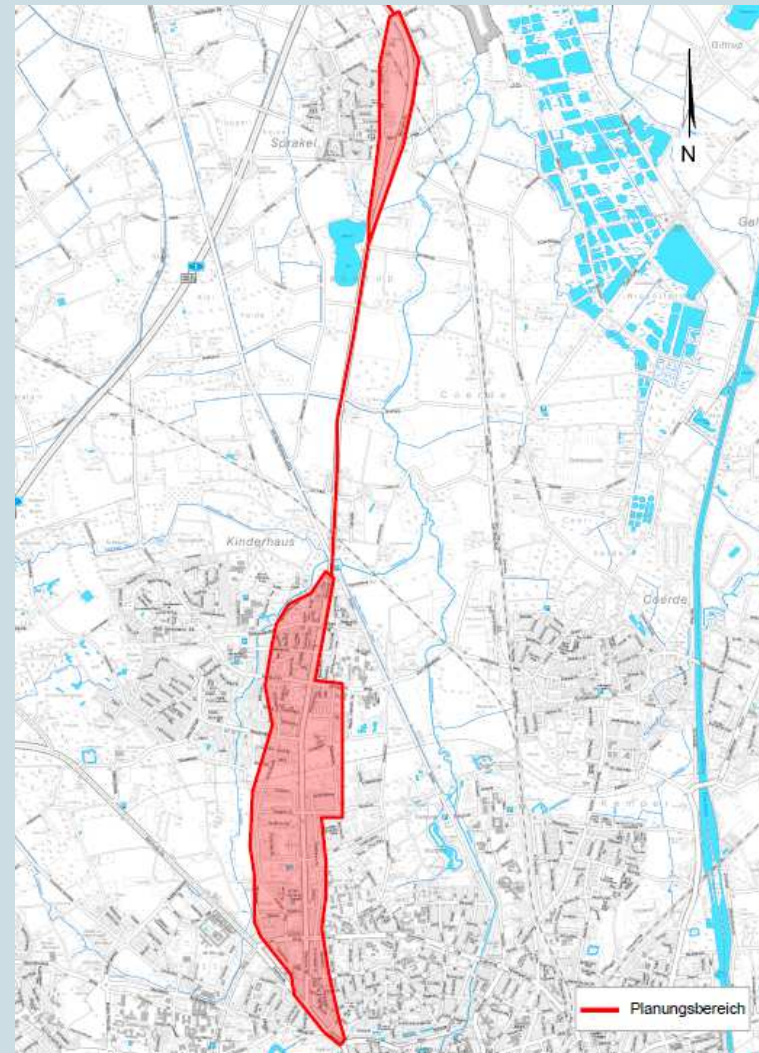


Veloroute Münster - Everswinkel





Veloroute Münster – Greven über Kinderhaus



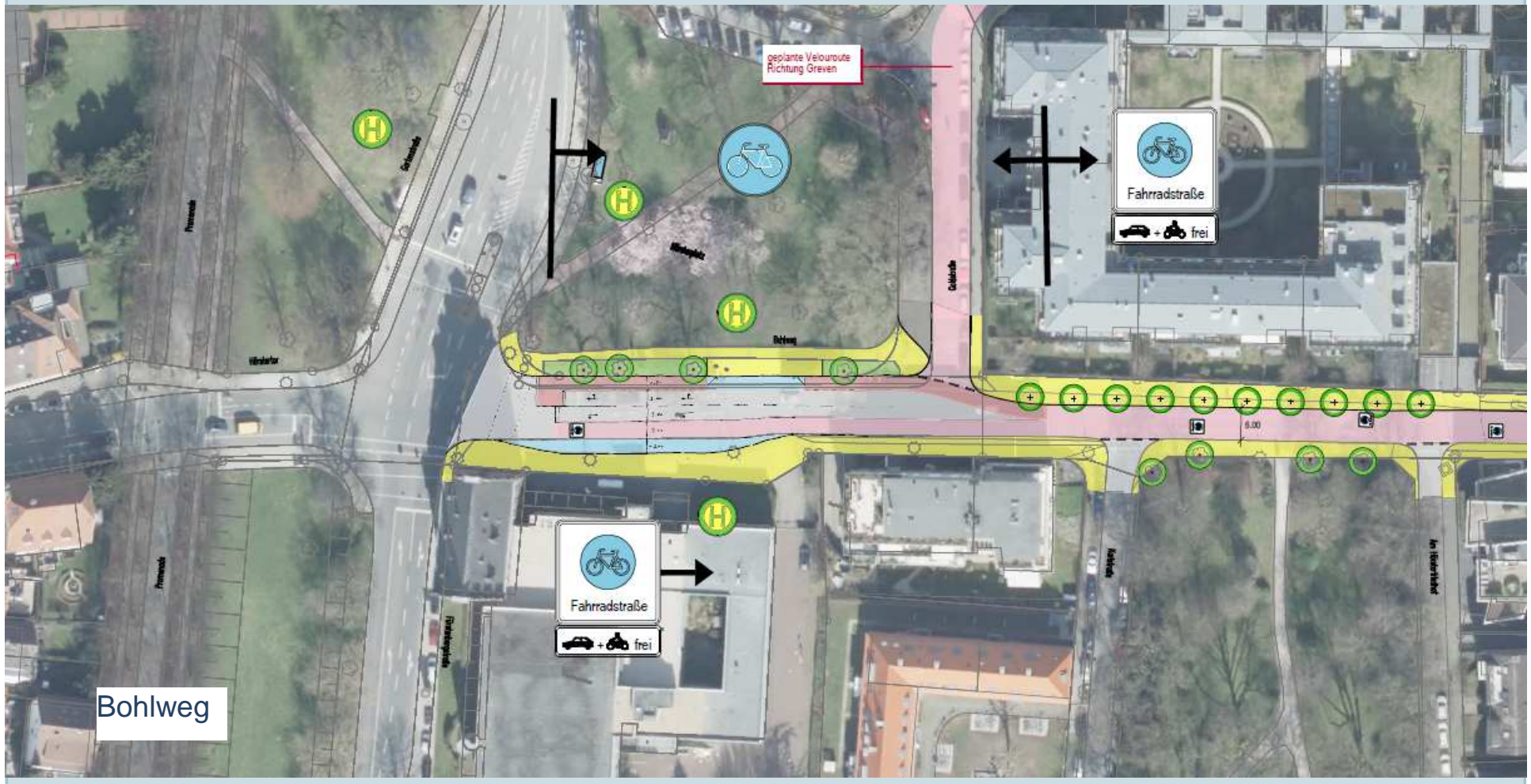


Veloroute Münster - Telgte





Veloroute Münster - Telgte





Veloroute Münster - Telgte



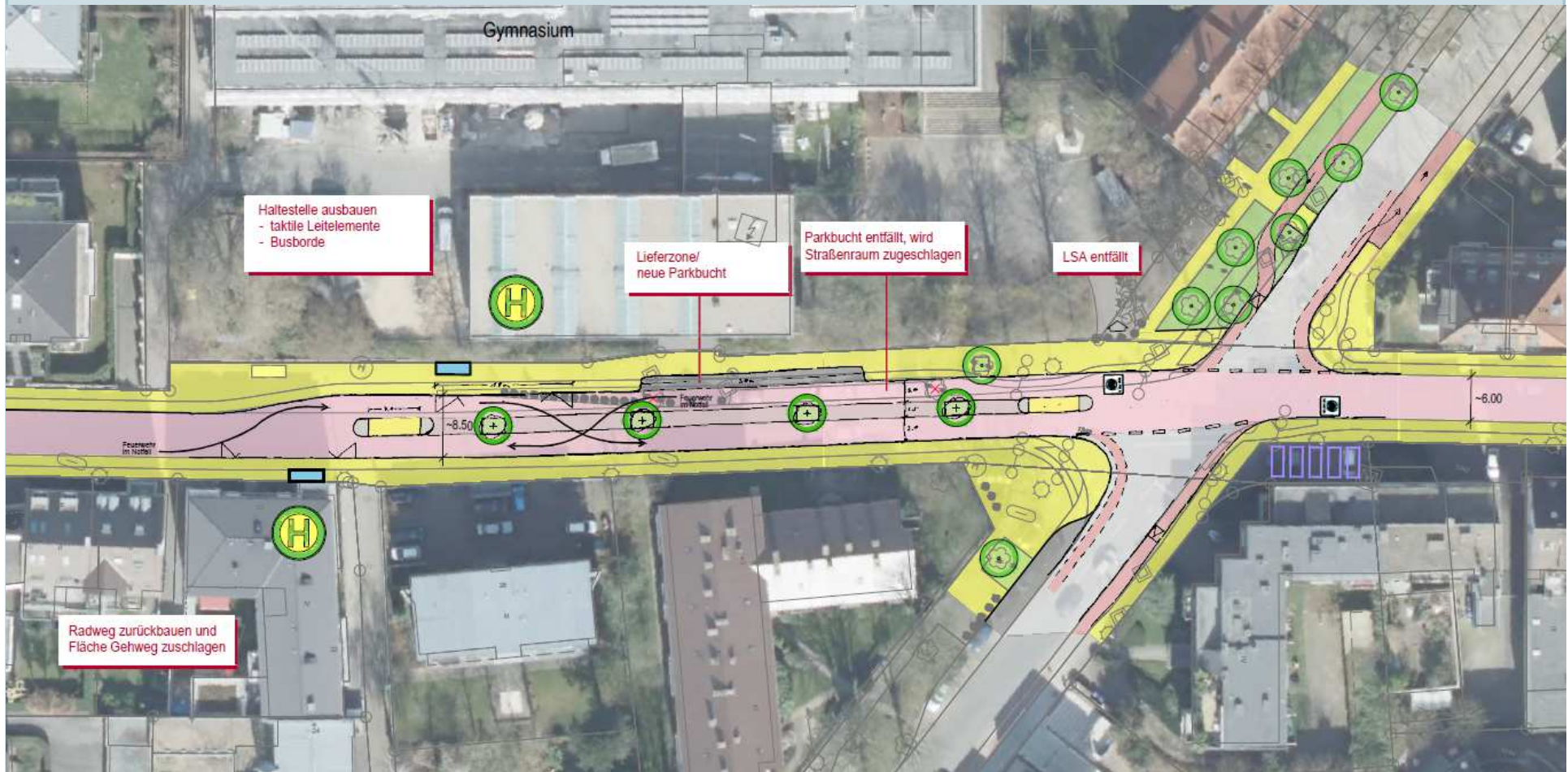


Veloroute Münster - Telgte



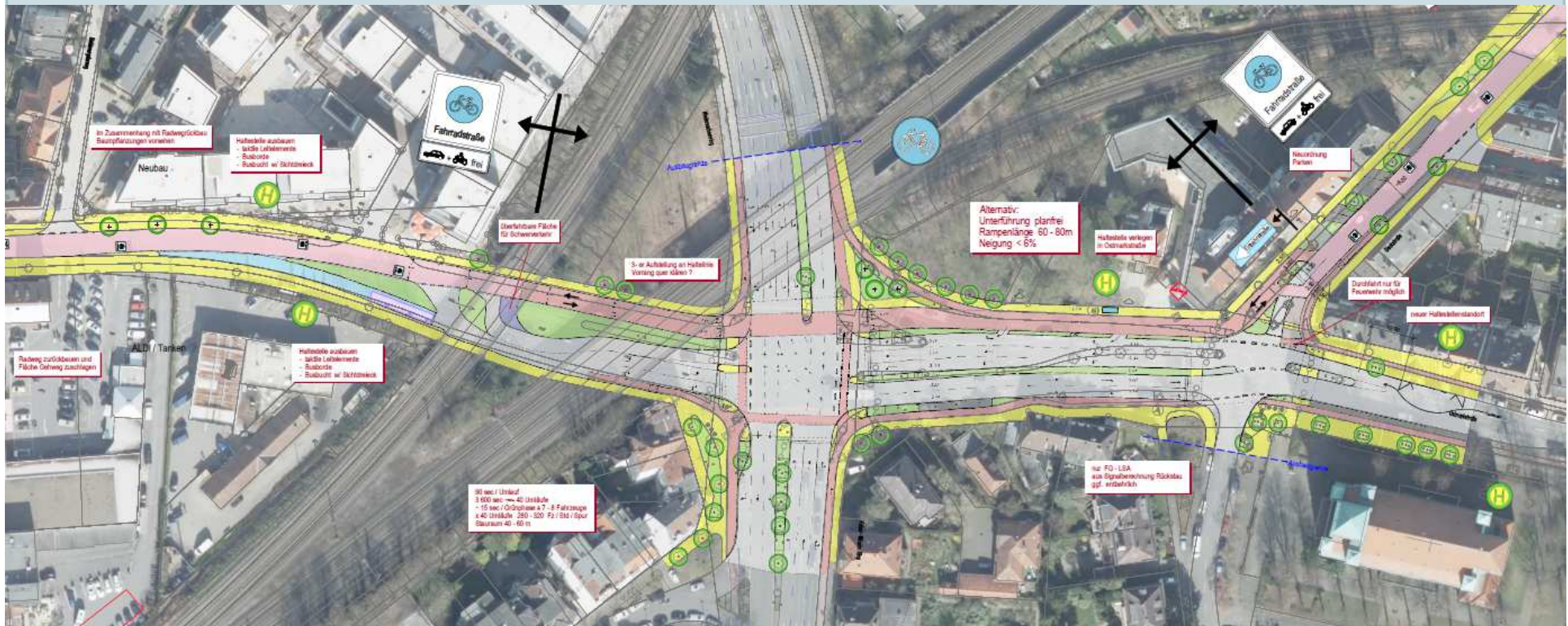


Veloroute Münster - Telgte





Veloroute Münster - Telgte





Veloroute Münster - Telgte





Veloroute Münster - Telgte





Veloroute Münster - Telgte





Veloroute Münster - Telgte





Veloroute Münster - Telgte





Veloroute Münster - Telgte





Veloroute Münster - Telgte





Veloroute Münster - Telgte





Veloroute Münster - Telgte



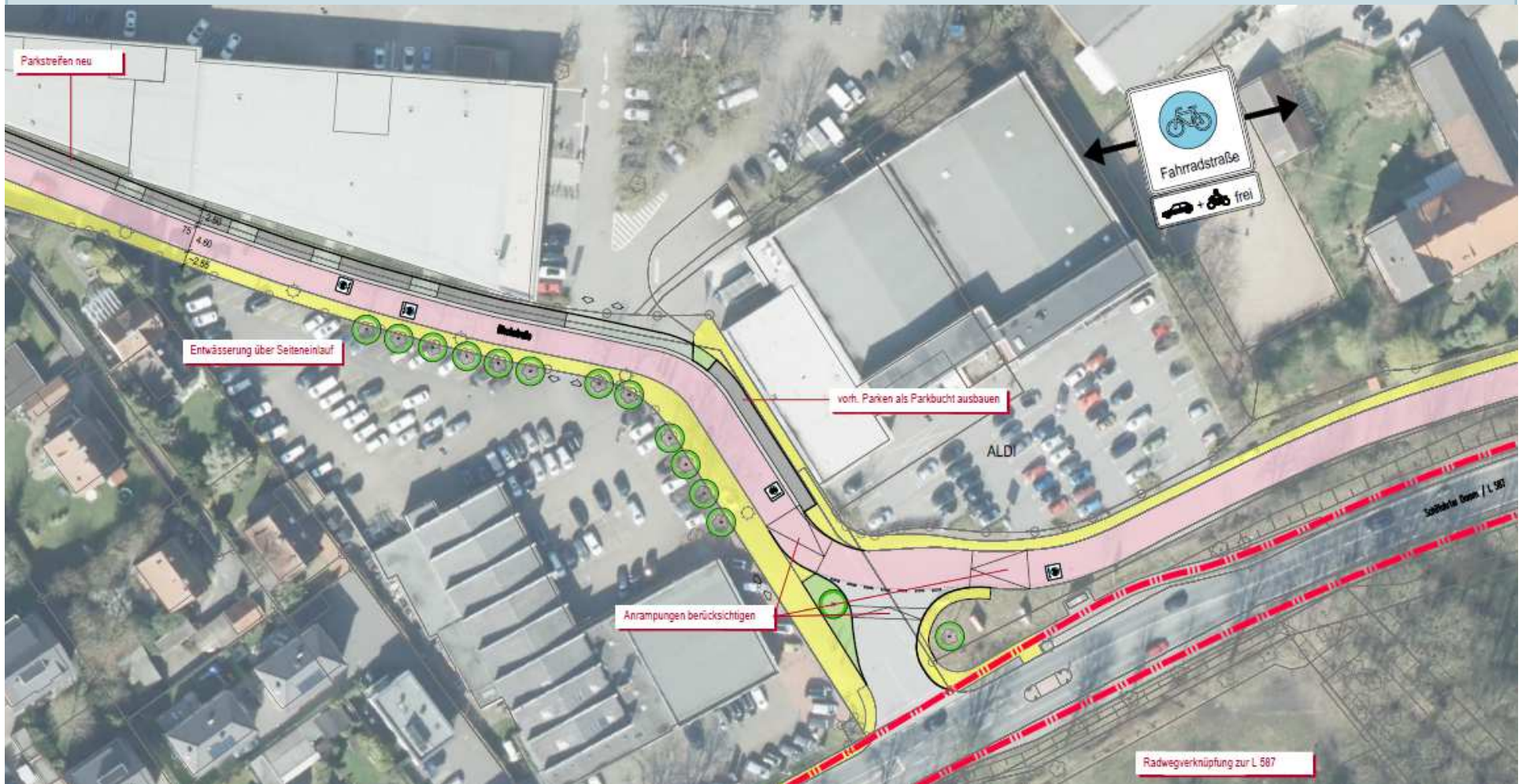


Veloroute Münster - Telgte





Veloroute Münster - Telgte





Veloroute Münster - Telgte



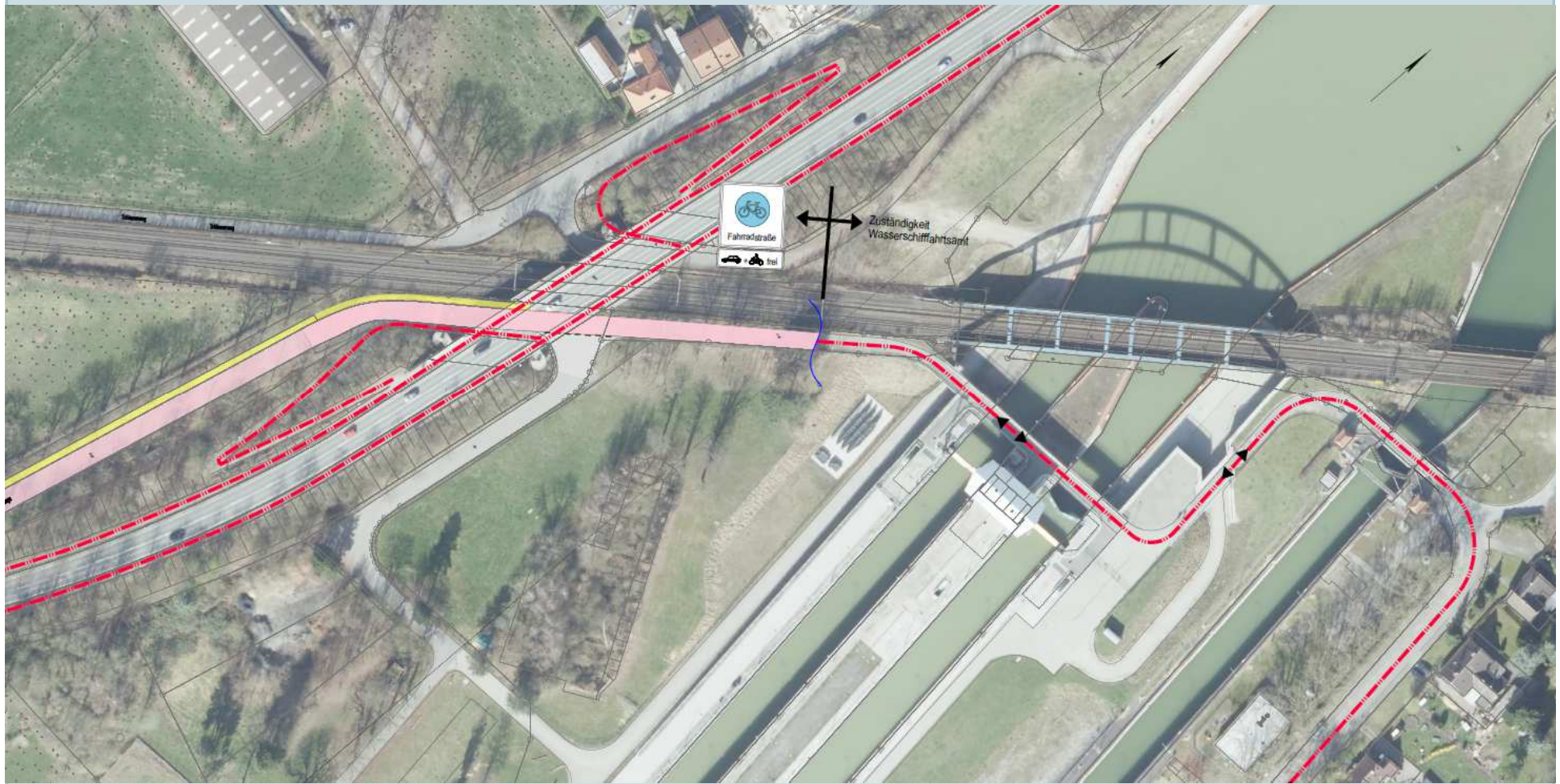


Veloroute Münster - Telgte





Veloroute Münster - Telgte





Veloroute Münster - Telgte



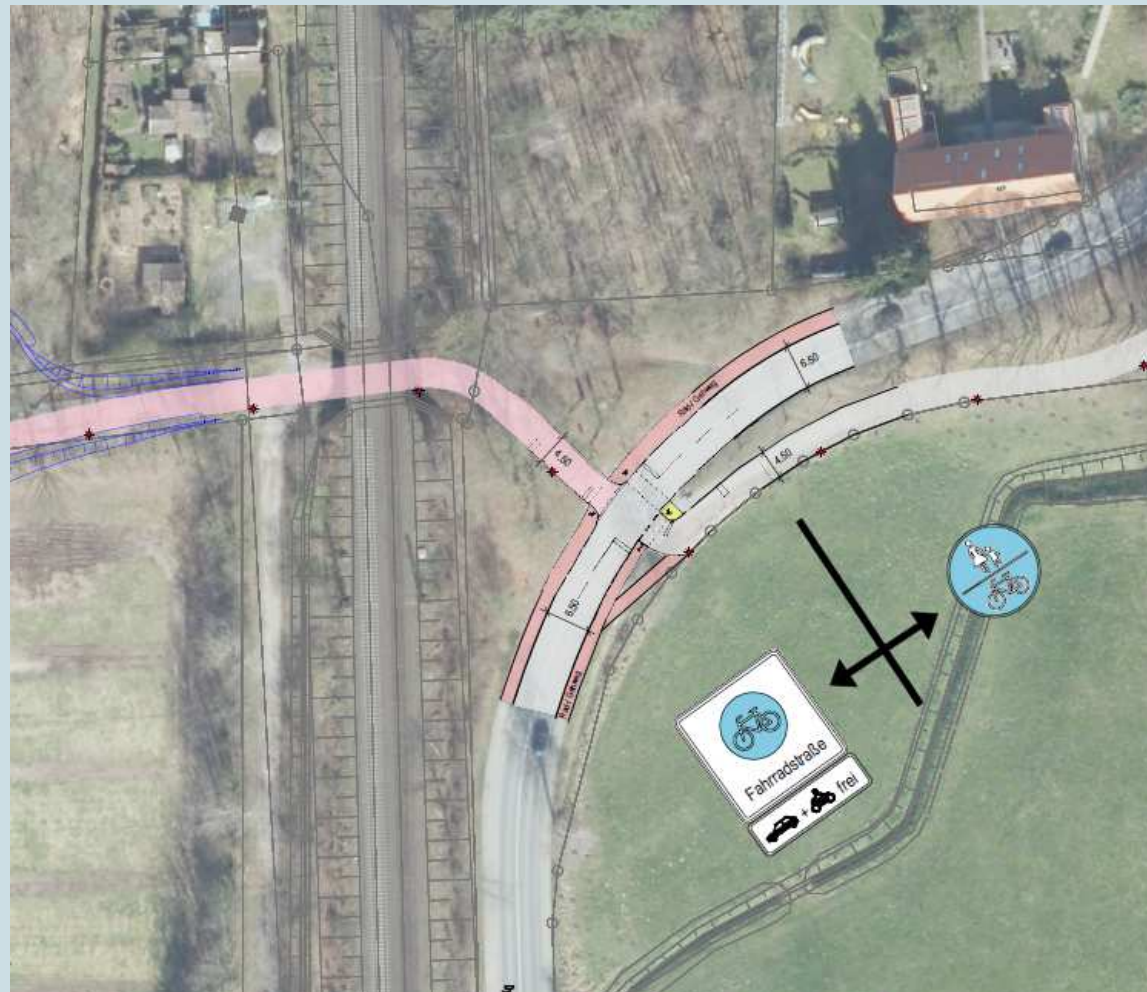


Veloroute Münster - Telgte





Veloroute Münster - Telgte





Veloroute Münster - Telgte





Veloroute Münster - Telgte





Veloroute Münster - Telgte





Veloroute Münster - Telgte





Veloroute Münster - Telgte





Veloroute Münster - Telgte





Veloroute Münster - Telgte





Veloroute Münster - Telgte





Veloroute Münster - Telgte





Veloroute Münster - Telgte





Veloroute Münster - Telgte



VORABZUG

Stadt Münster
ISAPLAN INGENIEUR GMBH
Veloroute 11 in Münster

Planungsunterlagen V.1 Blatt



Veloroute Münster - Telgte





Veloroute Münster - Telgte




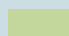

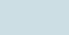



Veloroute Münster - Telgte

Abschnittsnummer

12

möglicher Baubeginn

-  2019
-  2020
-  2021
-  2022
-  später





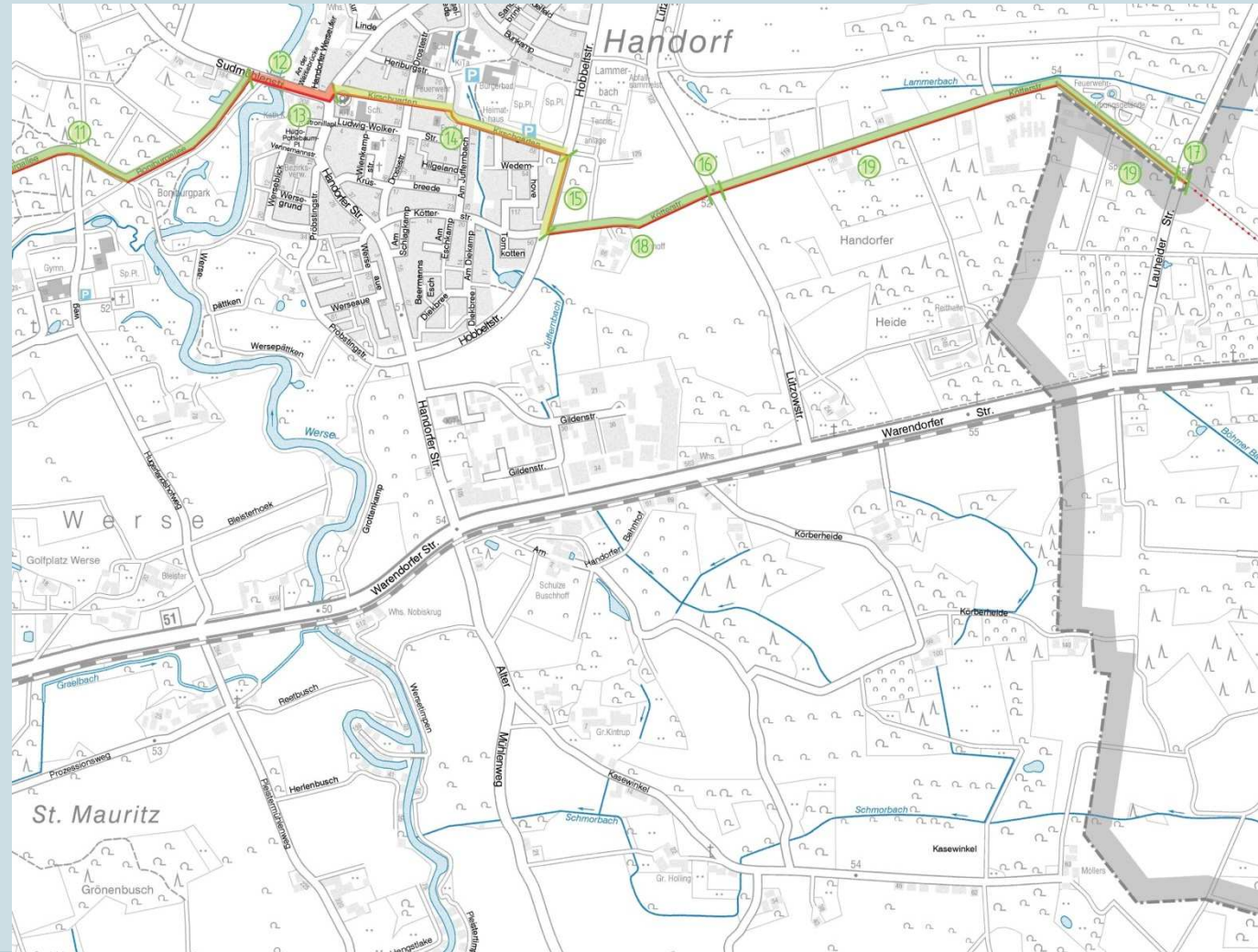
Veloroute Münster - Telgte

Abschnittsnummer

12

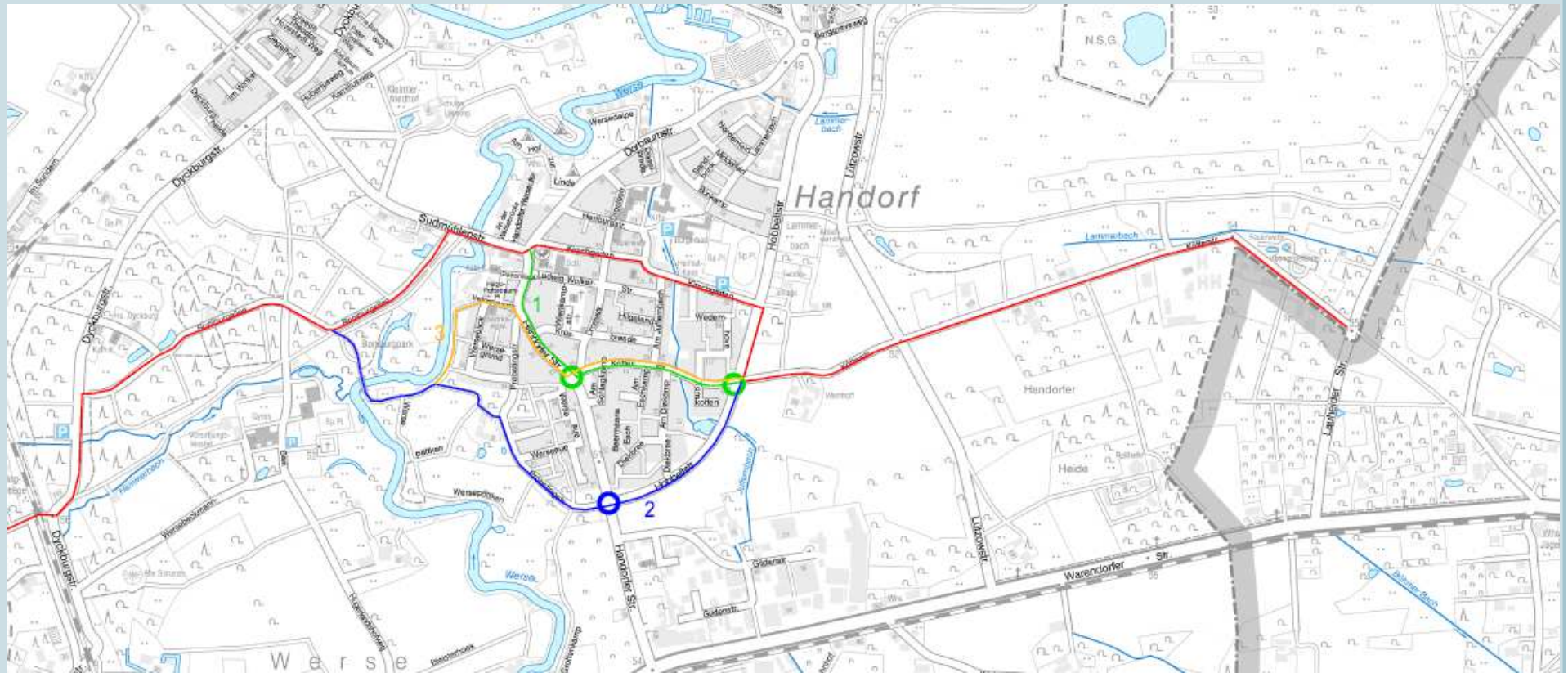
möglicher Baubeginn

- 2019
- 2020
- 2021
- 2022
- später





Veloroute Münster - Telgte





Veloroute Münster - Telgte





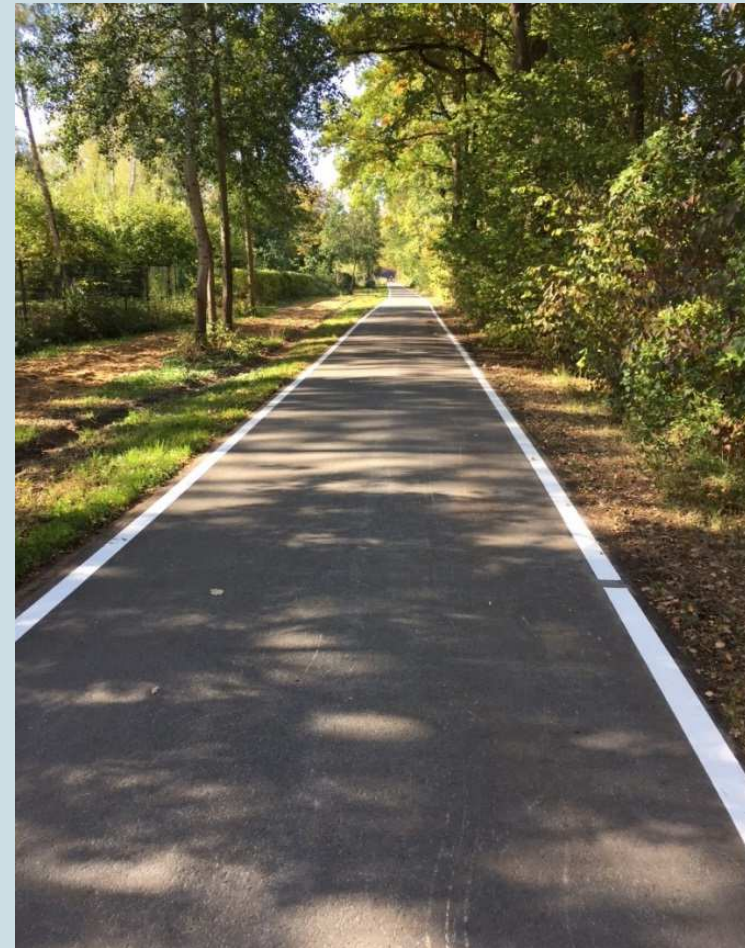
Veloroute Münster - Telgte



Bereich Galgheide vor dem Ausbau



Veloroute Münster - Telgte



Bereich Galgheide nach dem Ausbau



Velorouten in der Stadtregion Münster

Was zeichnet Velorouten aus?

Qualität und Nachhaltigkeit!

Sie sind:

- ganzjährig nutzbar und damit alltagstauglich
- durchgängig befahrbar und möglichst bevorrechtigt
- komfortabel und sicher
- am Bestand orientiert und netzrelevant/vernetzbar
- zügig befahrbar -
- ein Beitrag zur Verkehrswende – einer von vielen



Vielen Dank für Ihre Aufmerksamkeit!

